



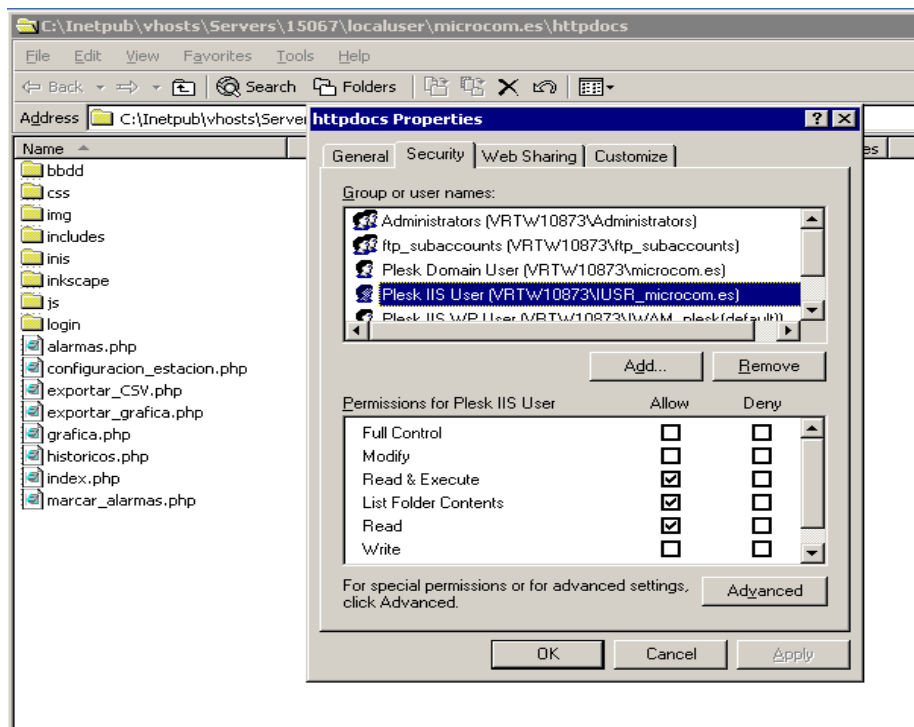
Manual de Instalación

En este documento se supone que el personal destinado a realizar la instalación está cualificado en el uso y mantenimiento de servidores Windows®, y por tanto se dan por conocidas las nociones básicas necesarias para su comprensión. **Se requiere un servidor con PHP 5.3 (habilitando en el php.ini "extension=php_pdo_sqlite.dll") y MySQL.**

Para instalar Zeus Web en su servidor Windows®, siga los siguientes pasos:

- 1) Descomprima el archivo "ZeusWeb.zip" en la carpeta pública html donde quiere que esté alojado ZeusWeb.
- 2) Dele permisos al usuario del dominio público (en ISS típicamente es "plesk IIS User") "FULL CONTROL" a las carpetas "bbdd", "inix" y "inkscape".

Dele también permisos a dicho usuario a la carpeta raíz donde se encuentra ZeusWeb (la que contiene el archivo "index.php" entre otros) "read & execute".





3) Cree una base de datos de MySQL que se llame "login" (puede llamarla de otra forma si lo desea).

4) Cree las tablas necesarias en dicha base de datos mediante el siguiente código SQL:

```
CREATE TABLE `acceso_zeus` (  
  `id` int(5) NOT NULL auto_increment,  
  `nombre_de_usuario` varchar(65) NOT NULL default "",  
  `contrasena_del_usuario` varchar(65) NOT NULL default "",  
  PRIMARY KEY (`id`)  
) TYPE=MyISAM AUTO_INCREMENT=2 ;  
  
CREATE TABLE `estaciones_cliente` (  
  `nombre_de_usuario` varchar(65) references `acceso_zeus`(`nombre_de_usuario`),  
  `estacion` varchar(65),  
  primary key (`nombre_de_usuario`,`estacion`)  
);  
  
CREATE TABLE `alarmas_cliente` (  
  `nombre_de_usuario` varchar(65) references `acceso_zeus`(`nombre_de_usuario`),  
  `dato` varchar(500),  
  `fecha` datetime,  
  primary key (`nombre_de_usuario`,`dato`)  
);
```

5) Inserte el usuario "administrador" (tiene que llamarse así) mediante el siguiente código SQL, adecuando la contraseña a su gusto:

```
INSERT INTO `acceso_zeus` VALUES (1, 'administrador', 'CONTRASEÑA);
```

6) Modifique el archivo "includes/configuracion_mysql.php" y adecúe las variables "\$host", "\$username", "\$password" según la configuración MySQL de su servidor.

Cambien también la variable "\$db_name" en caso de que el nombre de la base de datos elegido no sea "login".

7) Descargue e instale el programa Zeus en su versión ejecutable, versión mínima 4.7.2 (lo puede descargar con auto-instalador desde www.microcom.es, en el área de soporte).

8) Configure dicho programa una vez instalado desde su apartado "configuración" de la siguiente forma:

- Centro de servicio de SMS: +34609090909
- Autoiniciar con Windows
- Caducidad de las Bases de datos: 3 meses (a su elección)
- Ruta de la Base de Dato: "<ruta donde ha descomprimido ZeusWeb>/bbdd";



- Ruta archivos de configuración: "<ruta donde ha descomprimido ZeusWeb>/inis";
- Marcar la casilla TCP/IP
- Localhost: La ip pública de su servidor
- Puerto: Puerto libre TCP de que disponga en su servidor. (para ver que puertos tiene el servidor ejecutar "netstat -a"). Si no dispone de ninguno y no tiene posibilidad de abrir más puertos, puede interrumpir su servicio de email (POP3 y STMP, los cuáles usan el puerto 8080, y así dicho puerto estará disponible, con el inconveniente de que no podrá enviar ni recibir emails en dicho servidor).

Configuración

Parametros de comunicación

- Habilitar comunicación
- Habilitar recepción de alarmas SMS
- Debug

Centro de servicio de SMS:

Puerto para comunicación remota:
COM1 9600

Puerto para comunicación local:
COM1

Alertas sonoras

- Habilitar alertas sonoras

Repetición: 5s Sonido: Beep

Opciones

- Mostrar "Históricos"
- Mostrar "Graficos"
- Mostrar "Tiempo Real"
- Mostrar "Enviar SMS"

Language: []

General

- Autoiniciar con Windows

Caducidad base de datos alarmas: 3 meses
Caducidad base de datos históricos: 3 meses

Ruta de la base de datos:
C:\Inetpub\wwwroot\Servers\15067\loc [Cambiar]

Ruta de los archivos de configuración de estaciones:
C:\Inetpub\wwwroot\Servers\15067\loc [Cambiar]

Informes automáticos

Hora de generación: 0:00:00

Ruta de los informes:
C:\Documents and Settings\Administ [Cambiar]

TCP/IP

- Habilitar comunicación TCP/IP

Localhost: XX.XXX.XXX.XX
Puerto: 8080

Aceptar

Cancelar

Cambiar contraseña de administrador