

# Guía Rápida SIMATIC S7-300



# SIEMENS

simatic

Para sugerencias o cualquier duda:  
[sistemas-automatizacion.es@siemens.com](mailto:sistemas-automatizacion.es@siemens.com)

Versión: 1.1 / 28-Agosto-2008

# SIMATIC S7-300 – Datos Técnicos Simatic S7-300

CPU	CPU 312	CPU 314 <sup>1)</sup>	CPU 315-2 DP <sup>1)</sup>	CPU 315-2 PN/DP <sup>1)</sup>	CPU 317-2 DP	CPU 317-2 PN/DP <sup>1)</sup>	CPU 319-3 PN/DP
Dimensiones (mm)	40 x 125 x 130		40 x 125 x 130	80 x 125 x 130	80 x 125 x 130		120 x 125 x 130
NºReferencia: 6ES7	312-1AE.	314-1AG.	315-2AG.	315-2EH.	317-2AJ.	317-2EK.	318-3EL.
<b>Memoria</b>							
Memoria RAM	32 KB	96 KB	128 KB	256 KB	512 KB	1 MB	1.4 MB
Instrucciones	10 K	32 K	42 K	84 K	170 K	340 K	470 K
<b>Tiempos de Proceso</b>							
Operaciones de Bit	0,2 µs	0,1 µs	0,1 µs		0,05 µs		0.01 µs
Operaciones de palabras "WORD"	0,4 µs	0,2 µs	0,2 µs		0,2 µs		0.02 µs
Operaciones con Coma Fija	5 µs	2 µs	2 µs		0,2 µs		0.02 µs
Operaciones con Coma Flotante	6 µs	3 µs	3 µs		1 µs		0.04 µs
<b>Bit de Memoria/Temp./Cont.</b>							
Bit de Memoria	128 bytes	256 bytes	2048 bytes		4096 bytes		8192 bytes
S7 Contadores/Temporizadores	128/128	256/256	256/256		512/512		2048/2048
IEC Contadores/Temporizadores	■	■	■		■		■
<b>Área de Direcciones</b>							
E/S Bytes	1024/1024	1024/1024	2048/2048		8192/8192	8192/8192	8192/8192
Imagen de Proceso E/S (bytes)	128/128	128/128	128/128		256/256	2048/2048	2048/2048
Canales Digitales (Central)	256	1024	1024		1024	1024	1024
Canales Analógicos (Central)	64	256	256		256	256	256
<b>Interface DP</b>							
Sistema Interno Maestro DP/ CP 342-5	-/■		■/■		■/■	■/■	■/■
Esclavos DP			■		■	■	■
<b>Interface Profinet</b>							
Profinet CBA				■		■	■
Profinet E/S				■		■	■
TCP/IP				■		■	■
UDP				■		■	■
ISO-on-TCP (RFC 1006)				■		■	■
Web Server				■		■	■

1) También existen las mismas CPUs SIPLUS pero con rango de temperatura ampliados (-25° a 60°C), normales (0° a 60°)

# **SIMATIC S7-300 – Seguridad**

Software Distributed Safety: 6ES7833-1FC02-0YA5

(Herramienta de Programación de la Familia Distributed Safety)

Fail-safe CPU	CPU 315F-2 DP <sup>1)</sup>	CPU 315F-2 PN/DP	CPU 317F-2 DP <sup>1)</sup>	CPU 317F-2 PN/DP	<b>NEW</b> CPU 319F-3 PN/DP
Dimensiones (mm)	40 x 125 x 130	80 x 125 x 130	80 x 125 x 130		120 x 125 x 130
NºReferencia: 6ES7	315-6FF.	315-2FH.	317-6FF.	317-2FK.	318-3FL.
<b>Memoria</b>					
Memoria RAM	192 KB	256 KB	1 MB		1.4 MB
Instrucciones	36 K (F instr.)	50 K (F instr.)	200 K (F instructions)		280 K (F instr.)
<b>Tiempos de Proceso</b>					
Operaciones de Bit	0.1 µs		0.05 µs		0.01 µs
Operaciones con palabras	0.2 µs		0.2 µs		0.02 µs
Operaciones con Coma Fija	2 µs		0.2 µs		0.02 µs
Ope. con Coma Flotante	3 µs		1 µs		0.04 µs
<b>Bit de Memoria/Temp./Cont.</b>	rs				
Bit de Memoria	2048 bytes		4096 bytes		8182 bytes
S7 Cont./Temp.	256/256		512/512		2048/2048
IEC Cont./Temp.	■		■		■
<b>Área de Direcciones</b>					
E/S Bytes	2048/2048		8192/8192	8192/8192	8192/8192
Imagen de Proceso E/S (bytes)	128/128		256/256	2048/2048	2048/2048
Canales Digitales (Central)	1024		1024	1024	1024
Canales Analógicos (Central)	256		256	256	256
<b>Interface DP</b>					
Sistema Interno Maestro DP/ CP 342-5	■ / ■		■ / ■		■ / ■
Esclavos DP	■		■		■
<b>Interface Profinet</b>					
Profinet CBA		■		■	■
Profinet E/S		■		■	■
TCP/IP		■		■	■
UDP		■		■	■
ISO-on-TCP (RFC 1006)		■		■	■
Web Server		■		■	■



Para más información:

[http://www.automation.siemens.com/simatic/controller/html\\_76/produkte/simatic-s7-300.htm](http://www.automation.siemens.com/simatic/controller/html_76/produkte/simatic-s7-300.htm)

# SIMATIC S7-300 - CPUs



## Modulares

Nº Referencia	CPU	Descripción
6ES7312-1AE13-0AB0	S7-312	SIMATIC S7-300, con MPI, fuente de alimentación integrada DC 24V, memoria central 32 KBYTES, requiere MMC
6ES7314-1AG13-0AB0	S7-314	SIMATIC S7-300, con MPI, alimentación DC 24 V, memoria central 96 KBYTES, requiere MMC
6ES7315-2AG10-0AB0	S7-315 -2DP	SIMATIC S7-300, con MPI, fuente de alimentación integrada DC 24V, memoria central de 128 KBYTES, 2 puertos DP-MASTER/SLAVE, requiere MMC
6ES7315-2EH13-0AB0	S7-315-2 PN/DP	SIMATIC S7-300, 256 kB, 0.1 ms/K instrucciones.MMC >256
6ES7317-2AJ10-0AB0	S7-317 -2DP	SIMATIC S7-300, con memoria central 512 KBytes, primera interf. MPI/DP 12MBIT/S, segunda interf. Dp Maestro/Esclavo, requiere MMC
6ES7317-2EK13-0AB0	S7-317-2 PN/DP	SIMATIC S7-300 con memoria central 1 MByte, primera interf. MPI/DP 12MBIT/S, segunda interf. Ethernet Profinet, requiere MMC
6ES7318-3EL00-0AB0	S7-319-3 PN/DP	CPU 319-3 PN/DP, 1, 4 Mbyte memoria de trabajo, primera interfase MPI/DP 12 Mbit/s, segunda interface PROFIBUS DP, Ethernet ProfiNet, necesaria Micro Memory card

### Documentación: 6ES7 398-8FA10-8DA0

SIMATIC S7-300, manual montaje, datos de las CPUs, datos de los módulos, lista de operaciones, versión impresa, Español

Más documentación en:

<http://support.automation.siemens.com> ¡¡ **DESCARGA GRATUITA !!**



## Compactas

Los Conectores son sólo para las CPU Compactas. Ver pág 6

Nº Referencia	CPU	Descripción
6ES7312-5BE03-0AB0	S7-312C	SIMATIC S7-300, con MPI, 10 ED / 6 SD, 2 contadores rápidos (10 KHZ) fuente de alimentación integrada 24V DC, memoria de trabajo de 32 KBYTE, requiere MMC y conector frontal (1x40 polos)
6ES7313-5BF03-0AB0	S7-313C	SIMATIC S7-300, con MPI, 24 ED/16 SD, 4EA, 2SA, 1 PT100, 3 contadores rápidos (30 KHZ), fuente de alimentación integrada de 24V DC, memoria central de 64 KBYTE, requiere MMC y conector frontal (2x40 polos)
6ES7313-6CF03-0AB0	S7-313C -2 DP	SIMATIC S7-300, con MPI, 16 ED / 16 SD, 3 contadores rápidos (30 KHZ), puerto DP integrado, fuente de alimentación integrada de 24V DC, memoria central de 64 KBYTE, requiere MMC y conector frontal (1x40 polos)
6ES7314-6CG03-0AB0	S7-314C -2 DP	SIMATIC S7-300, con MPI, 24 ED/16 SD, 4EA, 2SA, 1 PT100, 4 contadores rápidos (60 KHZ) puerto DP integrado, fuente de alimentación integrada de 24V DC, memoria central de 96 KBYTE, requiere MMC y conector frontal (2x40 polos)



### Kit de Iniciación Simatic S7-313C

La oferta incluye todo lo necesario para poder trabajar:

- Software Step 7
- Pc Adpater (USB/MPI)
- Curso On-Line y mucho más.

**Todo por 1.933€**

NºRef: **ES2:6ES7313C-OFER**



# SIMATIC S7-300 – MÓDULOS DE SEÑALES (+ FRECUENTES)



## Entradas Digitales

6ES7321-1BH02-0AA0	16 ED	Módulo 16ED DC 24V SM 321. (20 polos)
6ES7321-1BL00-0AA0	32 ED	Módulo 32ED DC 24V SM 321. (40 polos)
6ES7321-1BP00-0AA0	64 ED	Módulo 64ED DC 24V SM321, <b>necesario conector frontal 6ES7392-1.N00-0AA0</b> y cable 6ES7392-4...0-0AA0. (Necesita conector especial)



## Salidas Digitales

6ES7322-1BH01-0AA0	16 SD	Módulo 16SD DC 24V 0,5A SM 322. (20 polos)
6ES7322-1BL00-0AA0	32 SD	Módulo 32SD DC 24V 0,5A SM 322. (40 polos)
6ES7322-1BP00-0AA0	64 SD	Módulo 64SD DC 24V, 0,3A, escritura P, <b>necesario conector frontal 6ES7392-1.N00-0AA0</b> y cable 6ES7392-4...0-0AA0 (Necesita conector especial)
6ES7322-1BP50-0AA0	64 SD	Módulo 64SD DC 24V, 0,3A, escritura M, <b>necesario conector frontal 6ES7392-1.N00-0AA0</b> y cable 6ES7392-4...0-0AA0 (Necesita conector especial)
6ES7322-1HF01-0AA0	8 SD	Módulo 8SD Relé SM 322 (20 polos)
6ES7322-1HH01-0AA0	16 SD	Módulo 16SD Relé SM 322, con separación galvánica, 16 SD, relés (2 X 8 SD), (20 polos)



## Entradas/Salidas Digitales

6ES7323-1BH01-0AA0	8ED/8SD	Módulo 8ED/8SD DC 24V SM 323, con separación galvánica 8 ED y 8 SD, 24 V DC, 0,5 A corriente total 2 A. (20 polos)
6ES7323-1BL00-0AA0	16ED/16SD	Módulo 16ED/16SD DC 24V SM 323, con separación galvánica 16 ED y 16 SD, 24 V DC, 0,5 A, corriente total 4 A. (40 polos)

## Entradas Analógicas

6ES7331-7KB02-0AB0	2 EA	Módulo 2EA Multirango SM 331, con separación galvánica, 2 EA, 9/12/14 bit de resolución, U/I/termopar/resistencia. (20 polos)
6ES7331-1KF01-0AB0	8 EA	Módulo 8EA Multirango SM 331, resolución 13 bit, U/I/resistencia/PT100, NI100, NI1000, LG-NI1000 tiempo de conversión 66 ms, (40 polos)
6ES7331-7KF02-0AB0	8 EA	Módulo 8EA Multirango SM 331, u/i/termopar/resistencia alarma,diagnosis;resolución 9/12/14 bit 8 EA. Insercion/extracción durante servicio. (20 polos)

## Entradas/Salidas Analógicas

6ES7334-0CE01-0AA0	4EA/ 2SA	Módulo 4EA/2SA Multirango SM 334, sin separación galvánica 4 EA, 2 SA. (20 polos)
6ES7334-0KE00-0AB0	4EA/ 2SA	Módulo 4EA/2SA med.resistencia, Pt 100 SM 334, 12 bit, 0-10 V para PT100 (Ambito regulación temperatura -120 grados a +155 grados) y margen de medida 10 Kohm. (20 polos)

## Salidas Analógicas

6ES7332-5HB01-0AB0	2 SA	Módulo 2SA Multirango SM 332, con separación galvánica, U/I; resolución: 11/12 bit, 2 SA, Insercion/extracción durante servicio con bus posterior activo. (20 polos)
6ES7332-5HD01-0AB0	4 SA	Módulo 4SA Multirango SM 332, con separación galvánica U/I; diagnosis; ris. 11/12 bit 4 SA, remove/insert con bus posterior activo (20 polos)
6ES7332-5HF00-0AB0	8 SA	Módulo 8SA SM 332, U/I; con diagnóstico, resolución 11/12 BIT, conector frontal (40 polos)

**¡Atención!** Existen otros tipos de tarjetas. Para más información consultar en: [http://www.automation.siemens.com/simatic/controller/html\\_76/produkte/simatic-s7-300-io.htm](http://www.automation.siemens.com/simatic/controller/html_76/produkte/simatic-s7-300-io.htm) o pulse [aquí](#).

**Cable de Programación desde PC**  
**Pc Adapter (Cable USB / MPI)**  
6ES7 972-0CB20-0XA0



# SIMATIC S7-300 – Módulos de Comunicación, Interface y Función

## Módulos de Comunicación

Nº Referencia	CP	Descripción
6ES7340-1AH02-0AE0	CP 340	Mód. CP 340 interface RS 232C (V.24) Punto a Punto
6ES7341-1AH01-0AE0	CP 341	Mód. CP 341 interface RS 232C (V.24) Com. Serie
6ES7341-1CH01-0AE0	CP 341	Mód. CP 341 interface RS 422/485 (X.27) Com. Modbus
6GK7343-2AH00-0XA0	CP 343-2	Procesador de comunicación CP 343-2 para comunicación de SIMATIC S7-300 y ET200M a AS-i, según el perfil ampliado de maestro AS-i MOE/M1E. (sin conector frontal)
6GK7342-5DA02-0XE0	CP 343-5	Mód. CP 343-5 conexión a PROFIBUS-DP
6GK7343-1CX10-0XE0	CP 343-1 LEAN	CP 343-1 LEAN procesador de comunicaciones para la conexión de SIMATIC S7-300 a Ethernet Industrial vía TCP/IP y UDP, MULTICAST, SEND/RECEIVE con y sin RFC1006, FETCH/ WRITE, comunicaciones S7 (SERVER), PROFINET IO-DEVICE, Switch de dos puertos integrado ERTEC 200, cambio de módulo sin PG, diagnóstico SNMP, inicialización vía LAN, 2 conexiones RJ45 para LAN con una interfase 0/100 Mbit/s. 8 Enlaces
6GK7343-1EX30-0XE0	CP 343-1	CP 343-1 procesador de comunicaciones para la conexión de un SIMATIC S7-300 a Ethernet industrial vía TCP/IP y UDP, Comunicación S7, FETCH / WRITE, SEND/RECEIVE con o sin RFC, diagnóstico ampliado, Multicast PBK, inicialización vía LAN, 10/100 MBIT y con conexión a LAN sólo mediante RJ45. 16 Enlaces
6GK7343-1GX30-0XE0	CP 343-1 IT Advance	CP 343-1 IT Advance procesador de comunicaciones para conectar un SIMATIC S7-300 a Ethernet industrial vía ISO y TCP/IP, comunicación S7, FETCH/WRITE, SEND/RECEIVE, con y sin RFC, MULTICAST PBK, inicialización vía LAN, E-MAIL y WWW, 10/100 MBIT. 16 Enlaces

## Módulos de Interface/Ampliación

Nº Referencia	IM	Descripción
6ES7360-3AA01-0AA0	IM 360	Interfase Ampliación IM 360 (Maestro)
6ES7361-3CA01-0AA0	IM 361	Interfase Ampliación IM 361 (Esclavo, Máx 3 por configuración)
6ES7365-0BA01-0AA0	IM 365	Interfase Ampliación IM 365 (2 Mód.+cable 1m) Para conf. de dos bastidores
6ES7368-3BB01-0AA0	IM 368	Cable IM 360 / IM 361 1m

## Funciones Tecnológicas

Nº Referencia	CPU/FM	Descripción
6ES7315-6GT10-0AB0	CPU 315T-2DP	Memoria de Trabajo 128Kbytes, tensión de alimentación 24V DC, MPI, interfaz maestro/esclavo PROFIBUS DP; con funciones tecnológicas/Motion Control se necesita MMC.
6ES7317-6TJ10-0AB0	CPU 317T-2DP	Memoria de Trabajo 512Kbytes, tensión de alimentación 24V DC MPI, interfaz maestro/esclavo PROFIBUS DP, con funciones tecnológicas/Motion Control, se necesita MMC
6ES7350-1AH03-0AE0	FM 350-1	Mód. Contador 500 KHz FM 350-1 1 canal encoder increm.
6ES7350-2AH00-0AE0	FM350-2	SIMATIC S7-300, tarjeta de contador FM 350-2, 8 canales, 10 kHz, captador 24V para contaje, medida de longitud, medida de frecuencia, medida de velocidad de rotación y dosificación
6ES7351-1AH01-0AE0	FM 351	Módulo posicionamiento FM 351 acc. marcha lenta/ráp.
6ES7352-1AH02-0AE0	FM 352	Leva electrónica FM 352
6ES7353-1AH01-0AE0	FM 353	Módulo posicionamiento FM 353 mot.paso a paso
6ES7355-0VH10-0AE0	FM 355	Tarjeta de regulación FM 355 C, 4 canales, lazo continuo, 4 EA + 8 ED + 4 SA, incluido software de configuración multiidioma

Para más información consulte la página:

[http://www.automation.siemens.com/simatic/controller/html\\_76/produkte/simatic-s7-300.htm](http://www.automation.siemens.com/simatic/controller/html_76/produkte/simatic-s7-300.htm)

# SIMATIC S7-300 – MMC, Conectores, Cables, PS, Bastidores y Tarjetas de Comunicación

## Memory Cards

6ES7953-8LF20-0AA0	64 kBytes	Simatic S7-300 MICRO MEMORY CARD para ET 200S IM151 CPU 3,3 V NFLASH, 64 kBytes
6ES7953-8LG11-0AA0	128 kBytes	Simatic S7-300 MICRO MEMORY CARD para ET 200S IM151 CPU 3,3 V NFLASH, 128 kBytes
6ES7953-8LJ20-0AA0	512 kBytes	Simatic S7-300 MICRO MEMORY CARD para ET 200S IM151 CPU 3,3 V NFLASH, 512 kBytes

**Nota:** Cada CPU requiere una MMC  $\geq$  Memoria de Trabajo

## Conectores y cables

6ES7392-1AJ00-0AA0	20 Polos	Conector Frontal 20 polos, tornillo (posibilidad con resorte)
6ES7392-1AM00-0AA0	40 Polos	Conector Frontal 40 polos, tornillo (posibilidad con resorte)
6ES7392-1AN00-0AA0	Bloque 64 terminales	Conector frontal en técnica de conexión por tornillo para los módulos de 64 señales del S7-300, 2 unidades por embalaje
6ES7392-4BB00-0AA0	Cable conex. Módulos 64 E/S	Cable de conexión para los módulos de 64 canales, longitud: 1m, 2 unidades por embalaje
6ES7392-4BC50-0AA0	Cable conex. Módulos 64 E/S	Cable de conexión para los módulos de 64 canales, longitud: 2,5m, 2 unidades por embalaje
6ES7392-4BF00-0AA0	Cable conex. Módulos 64 E/S	Cable de conexión para los módulos de 64 canales, longitud: 5m, 2 unidades por embalaje

## Cursos de Formación:

[www.sitrain.com/es](http://www.sitrain.com/es)

Email: [Sittrain.es@siemens.com](mailto:Sittrain.es@siemens.com)

## Fuentes de Alimentación

6ES7307-1BA00-0AA0	FA 2A	F.A. PS 307-1B 2A AC 120/230V DC 24V
6ES7307-1EA00-0AA0	FA 5A	F.A. PS 307-1E 5A AC 120/230V DC 24V
6ES7307-1KA01-0AA0	FA 10A	F.A. PS 307-1K 10A AC 120/230V DC 24V

**Nota:** Existe la versión SIPLUS con el rango de temperaturas ampliado (-25° a 60)

## Bastidores / Perfil

6ES7390-1AE80-0AA0	480mm	Perfil soporte 480 mm
6ES7390-1AF30-0AA0	530mm	Perfil soporte 530 mm
6ES7390-1AJ30-0AA0	830mm	Perfil soporte 830 mm

## Tarjetas Comunicaciones para PC

6GK1561-1AM01	CP 5611-MPI	CP 5611-MPI compuesto por: tarjeta PCI CP 5611 para conectar PG/PC con SLOT PCI a PROFIBUS o MPI, incluye cable MPI de 5m
6GK1561-3AA01	CP 5613	CP 5613, tarjeta PCI para conexión a PROFIBUS-DP, incluye driver WINDOWS NT 4.0, interface DP-RAM para MAESTRO DP y software de configuración
6GK1561-4AA01	CP 5614	CP 5614, Tarjeta PCI con Interface Maestro y Esclavo para PROFIBUS-DP, incluido Driver para WIN NT4.0/WIN 2000, Interface DP-RAM para DP-MASTER y software de configuración
6GK1551-2AA00	CP 5512	CP 5512 tarjeta PCMCIA para conexión de un PG o PC a PROFIBUS o MPI
6GK1161-3AA01	CP 5512	CP 1613 A2 tarjeta PCI (32bit;33Mhz/66Mhz; 3,3V/5V Universal Key) para conectar a IND. ETHERNET (10/100Mbit/s) con conexión ITP y RJ 45 via S7-1613 y S7-REDCONNECT. incluye drivers para MS WINDOWS (32bit), 2000PRO/SERV,XP PRO, 2003 SERVER



6ES7 810-4CC08-0YA5	Step 7 V5.4	STEP7 V5.4, licencia flotante para 1 usuario, SW Ing., SW y documentación en CD, Licencia llave en disquette, clase A, 5 idiomas (de, en, fr,IT,ES), ejecutable bajo WIN2000 Prof./XPPProf., Hw de referencia: S7-300/400, C7
6ES7810-5CC10-0YA5	Step 7 Profesional	STEP7 PROF ED2006, licencia flotante para 1 usuario, SW Ing., SW y documentación en CD, Licencia llave en diaquette, clase A, 5 idiomas (de, en, fr,IT,ES), ejecutable bajo WIN2000 Prof./XPPProf., Hw de referencia:S7-300/400, C7
6ES7833-1FC02-0YA5	Software Distributed Safety	Herramienta de programación de la familia F "Distributed Safety V5.4", licencia floating para 1 usuario, SW y documentación en CD, clase A, 3 idiomas (al., in., fr.), ejecutable a partir del STEP7 V5.3 SP3
6ES7-8104CC08-0YE5	STEP7 V5.4, actualización	SIMATIC S7, STEP7 V5.4, actualización, licencia flotante para 1 usuario, SW Ing., SW y documentación en CD, llave de licencia en disquete, clase A, 5 idiomas (de, en, fr,IT,ES), ejecutable bajo WIN2000 Prof./XPPProf., HW de referencia: S7-300/400, C7
6ES7810-5CC10-0YE5	STEP7 Prof Ed06 Actualizacion	SIMATIC S7, STEP7 PROF ED2006 Actualización, licencia flotante para 1 usuario, SW Ing., SW y documentación en CD, llave de licencia en disquette, clase A, 5 idiomas (de, en, fr,IT,ES), ejecutable bajo WIN2000 Prof./XPPProf., HW de referencia: S7-300/400, C7

## HMI y WINCC Flexible



6AV6642-0AA11-0AX1	TP177A	Panel Táctil TP 177A 5,7" Modo Azul (Monocromo) Display STN, MPI/Profibus-DP, a Partir DeWinCC Flex05 SP1Compact
6AV6642-0BA01-1AX1	TP177B PN/DP	Panel Táctil TP 177B DP/PN 5,7" STN Display 256 Colores MPI/Profibus-DP - Protocolo Rs485-/Rs422-/Usb-Interfase Ethernet 10/100 - Interfase Impresora -Interfase Slot para Mm Card Proyectable a Partir DeWinCC Flexible 2005
6AV6643-0AA01-1AX0	TP 277 6"	SIMATIC TP 277 6" Panel Táctil 5.7" Display TFT 4 Mb Memoria de Usuario Configurable con WinCC Flexible 2005 Standard o Superior
6AV6643-0CB01-1AX1	MP 277 8" TOUCH TFT	SIMATIC MP 277 8" Táctil TFT Multi Panel 7,5" Display TFT 6 Mb Memoria de Usuario, Configurable con WinCC Flexible 2005 Standard SP1 o Superior Con Memoria Remanente
6AV6612-0AA51-2CA5	WINCC FLEXIBLE 2007 STANDARD	WinCC flexible 2007 standard SW ingenieria, licencia flot. License key en usb-stick, SW y doc en DVD en Al /in /it /fr /es/ chs/ cht /cor /jap ejecutable bajo win2000/xpprof, para configurar paneles
6AV6618-7BB01-2AB0	WINCC FLEXIBLE/ SM@RTSERV	WinCC flexible /sm@rtservice para SIMATIC panel SW runtime, single license clave de lic. en memoria usb para uso con las series de SIMATIC panel 177b/270/370 (desde version 2007)
6AV6618-7AB01-2AB0	WINCC FLEXIBLE/ SM@RTACCES	WinCC flexible /sm@rtaccess para SIMATIC panel SW runtime, single license, clave de lic. en memoria usb, para uso con las series de SIMATIC panel 177b/270/370, (desde version 2007)
6AV6613-1DA51-2CA0	WINCC FLEXIBLE 2007 RUNTIME	WinCC flexible 2007 runtime 512 powertags SW runtime, licencia indiv. SW y documentacion en cd license key en usb-stick ejecutable bajo win2000/xpprof

## PGs



### Características:

STEP-7 Profesional 01/2008 (con accesorios y licencias) con:  
 (STEP 7 V5.4 + SP3.1, S7-SCL V5.3 + SP4, S7-GRAPH V5.3 + SP5, S7-PLCSIM V5.4 + SP1), STEP 7-Micro/WIN V4.0 + SP6, (STEP 7 V5.4 + SP3.1, S7 SCL V5.3 + SP4, S7-GRAPH V5.3 + SP5, S7-PLCSIM V5.4 + SP1), STEP 7 Micro/WIN V4.0 + SP6 Win CC Flexible Advance 2007 WINDOWS XP Profesional Inglés MUI preinstalado (inglés, alemán, francés, español,italiano)/Windows Vista Ultimate 5 idiomas, Nero Essential 7, Power DVD V7,Sysmantech Ghost 9.0

6ES7 713-0AA00-0AF1	Field PG M2 Standard. Licencia Step 7 Profesional (Para Windows XP)
6ES7 713-0AA00-0BF1	Field PG M2 Standard. Licencia Step 7 Profesional (Para Windows Vista)

### Tarjeta Automation Value Card

... imprescindible a partir del 1 de Octubre 2008 para consultas especiales



#### Referencias de pedido:

Tarjeta 200 créditos	6ES7 997-0BA00-0XA0
Tarjeta 500 créditos	6ES7 997-0BB00-0XA0
Tarjeta 1.000 créditos	6ES7 997-0BC00-0XA0
Tarjeta 10.000 créditos	6ES7 997-0BG00-0XA0

Más información: <http://www.siemens.com/av-card>

En caso de duda contacte con:  
[ps-customer-support.es@siemens.com](mailto:ps-customer-support.es@siemens.com)

**HOTLINE TLF: 902 237 238**



# SIMATIC S7-300 – Ejemplo de Configuración / Barra Simatic

## Configuración:

IM 365 DI / DO (16) AI / AO (4) DI / DO (16)



Cable 368

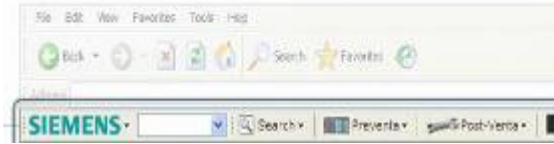
PS CPU IM 365 CP (Profibus) AI (2) AO (4) DI (8) DI (64) DI (64) DO(16)

## Resultado:

3) Ejemplo resuelto con el configurador Simatic de la Barra Simatic.

## Barra Simatic:

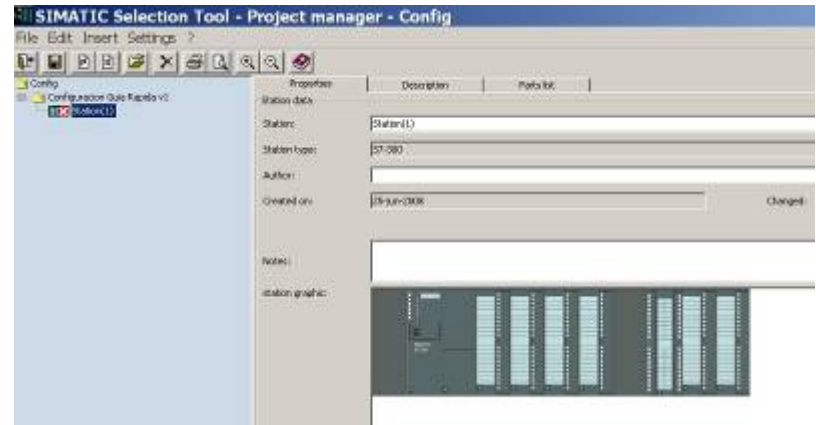
**BARRA SIMATIC** es una barra de herramientas para *Internet Explorer* con la cual podrá consultar todo tipo de informaciones en la web de Siemens.



Descarga de la Barra Simatic

<http://helpsimaticbar.ourtoolbar.com/exe>

Dentro de la barra Simatic tenemos acceso a los distintos configuradores como puede ser el Configurador SIMATIC.



Nº Referencia	Módulo	Rack	Location
6ES7390-1AF30-0AA0	DIN rail 530 mm	1	0
6ES7307-1EA00-0AA0	Load power supply PS 307; AC 120/230V, DC 24V, 5A	1	1
6ES7315-2AG10-0AB0	Central processor unit CPU315-2 DP	1	2
6ES7365-0BA01-0AA0	Interface module IM 365 with fixed conn. line (1m)	1	3
6GK7342-5DA02-0XE0	PROFIBUS DP CP 342-5 for connecting of SIMATIC S7-300	1	4
6ES7322-1BH01-0AA0	Digital output 16 DO, 24 V DC, 0.5 A; isolated	1	5
6ES7331-7KB02-0AB0	Analog input module 2 AI, isolated	1	6
6ES7332-5HD01-0AB0	Analog output 4 AO, isolated	1	7
6ES7321-1BH02-0AA0	Digital input, isolated, 16 DI, DC 24V	1	8
6ES7321-1BP00-0AA0	Digital input 64DI, 24V DC; isolated	1	9
6ES7321-1BP00-0AA0	Digital input 64DI, 24V DC; isolated	1	10
6ES7322-1BH01-0AA0	Digital output 16 DO, 24 V DC, 0.5 A; isolated	1	11
6ES7390-1AE80-0AA0	DIN rail 480 mm	2	0
6ES7365-0BA01-0AA0	Interface module IM 365 with fixed conn. line (1m)	2	3
6ES7323-1BL00-0AA0	Digital I/O SM 323, 16DI, 16DO, DC24V; 0.5A	2	4
6ES7334-0KE00-0AB0	Analog input 4 AI, 2 AO; Pt100; non-isolated	2	5
6ES7323-1BL00-0AA0	Digital I/O SM 323, 16DI, 16DO, DC24V; 0.5A	2	6

## ACCESORIOS

Nº referencia	Módulo	Nº
6ES7392-4BB00-0AA0	Connecting cable 1m for 64-channel modules (2 units)	1
6ES7392-1AN00-0AA0	Terminal block, screw-type (2 pcs.)	1
6ES7392-1AJ00-0AA0	Front connector, 20-pole, with screw contact	8
6ES7953-8LF20-0AA0	Micro Memory Card for S7-300/C7/IM151 CPU, 64KB	1
6ES7392-1AM00-0AA0	Front connector, 40-pole, with screw contact	2